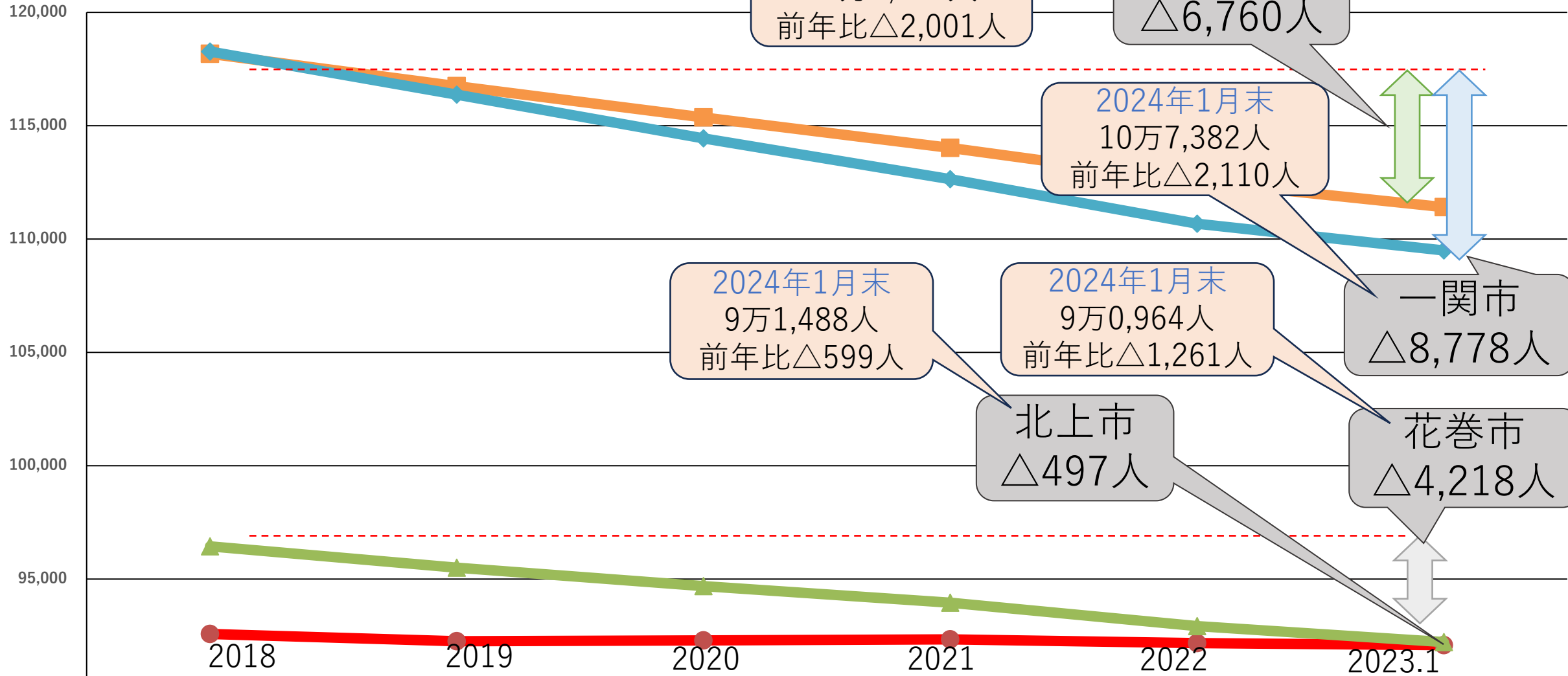


三宅やすし資料

北上市議会議員 三宅 靖

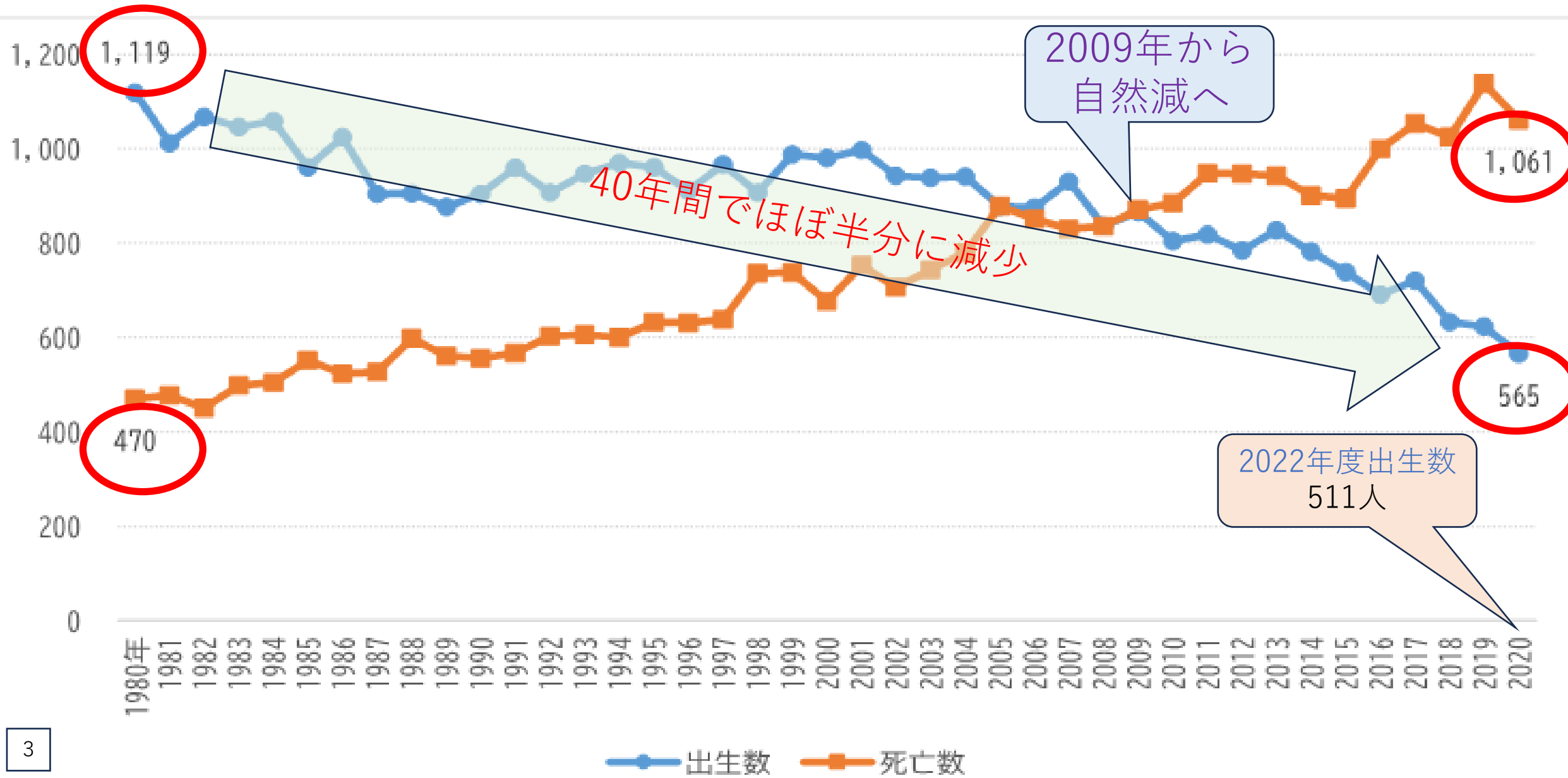
2024.3.15

近隣市との人口比較

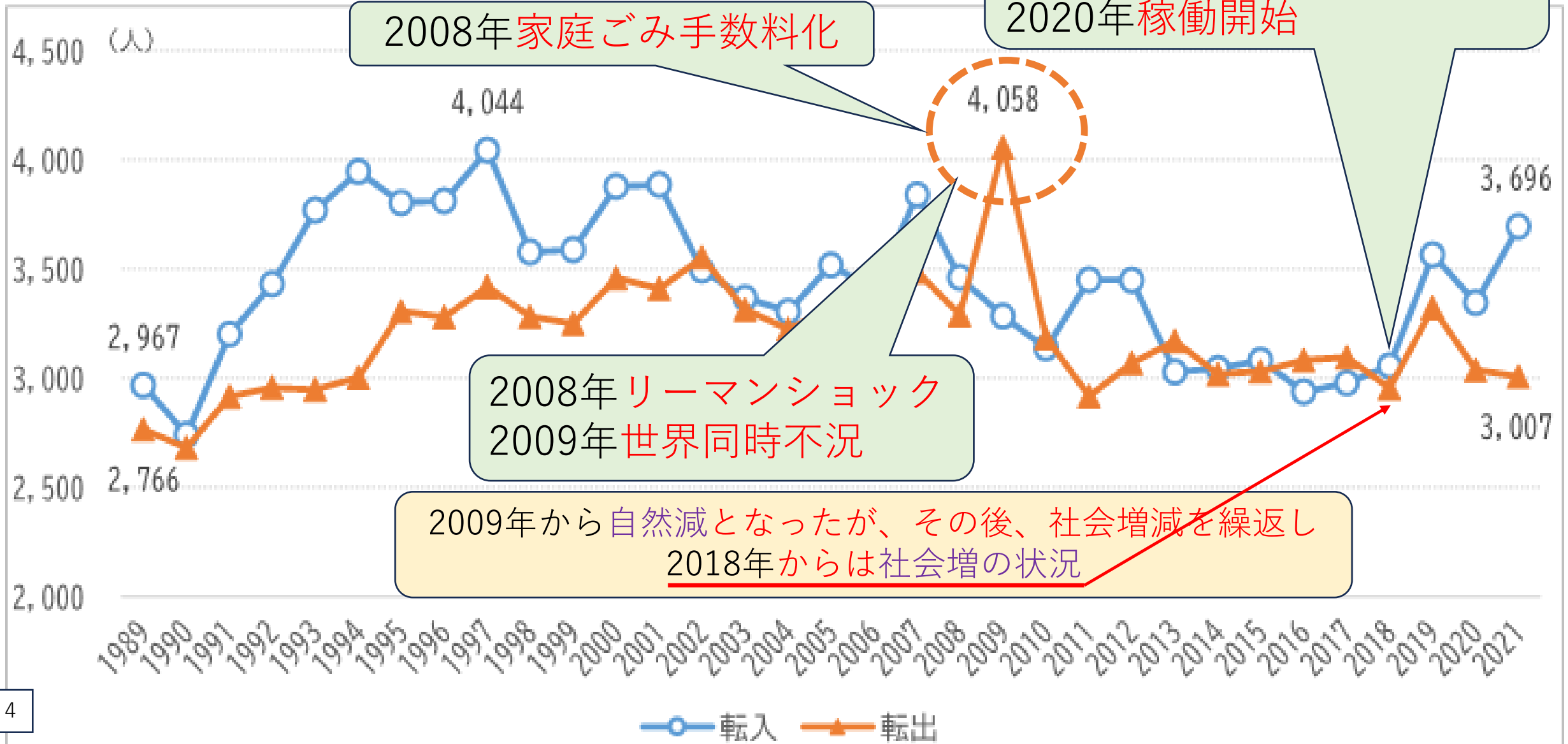


	H30	R1	R2	R3	R4	R5
● 北上市	92,584	92,260	92,298	92,339	92,181	92,087
▲ 花巻市	96,443	95,501	94,691	93,962	92,928	92,225
■ 奥州市	118,166	116,742	115,365	114,019	112,538	111,406
◆ 一関市	118,270	116,367	114,438	112,639	110,679	109,492

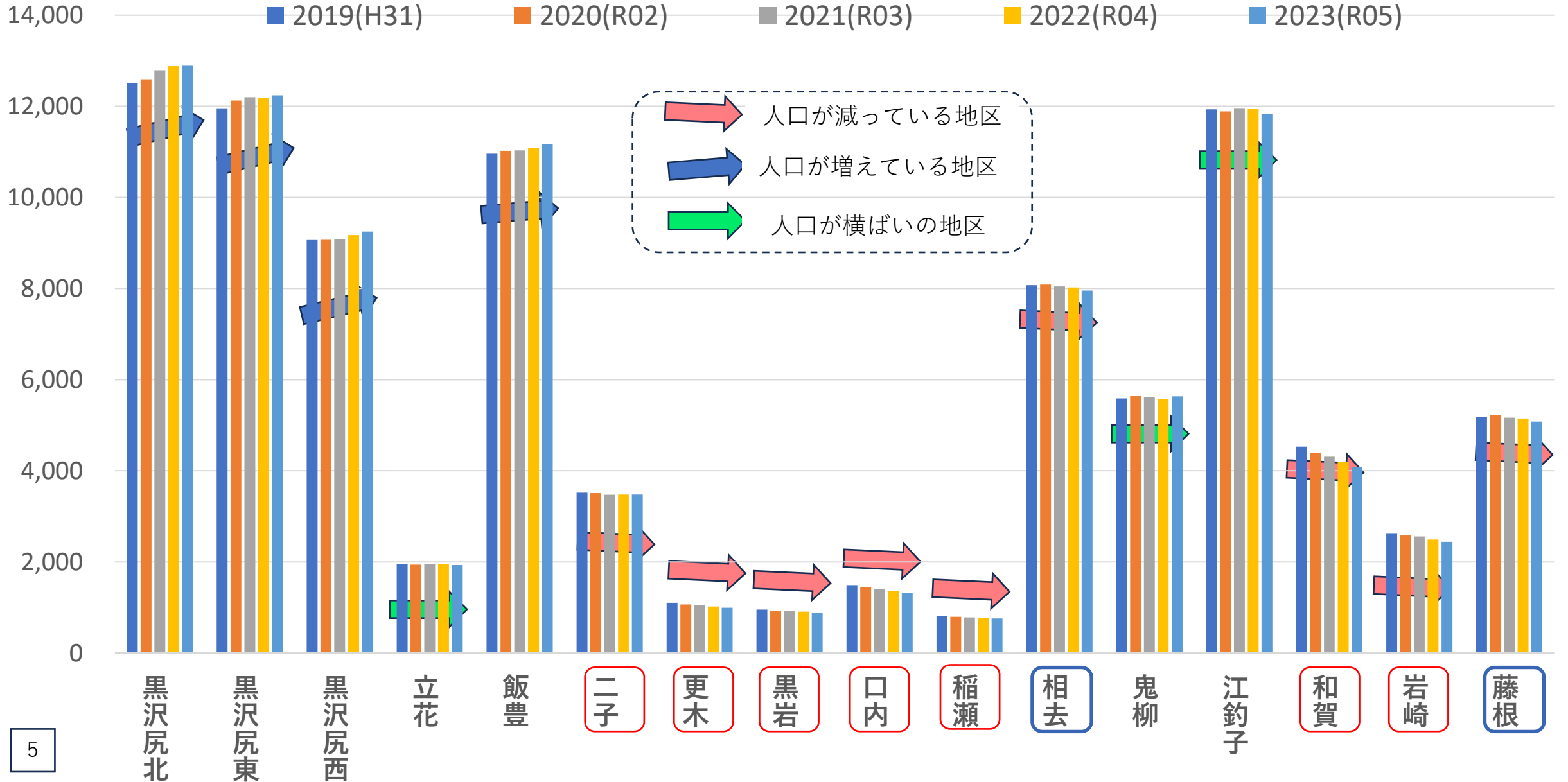
出生数・死亡数の推移



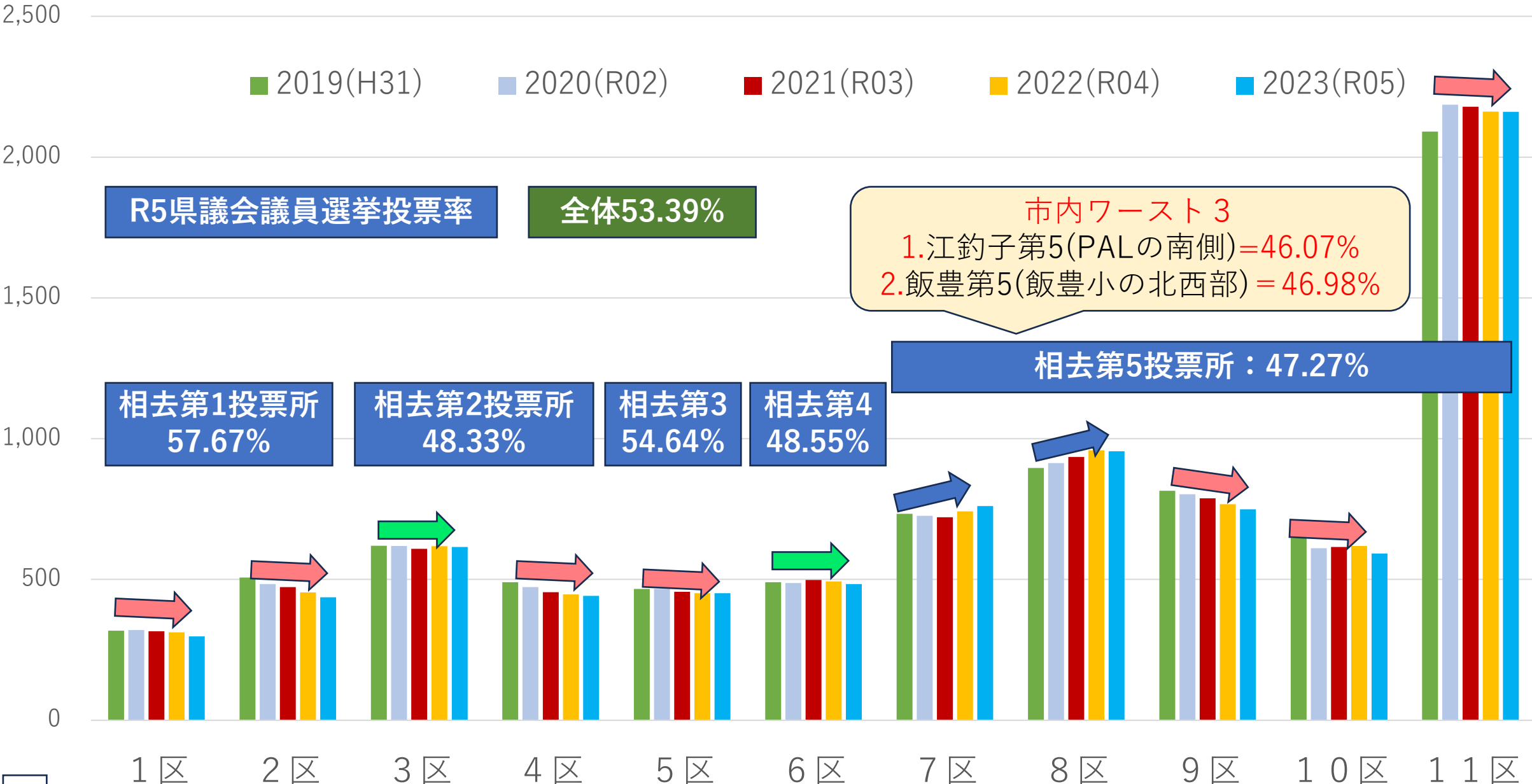
転入数・転出数の推移



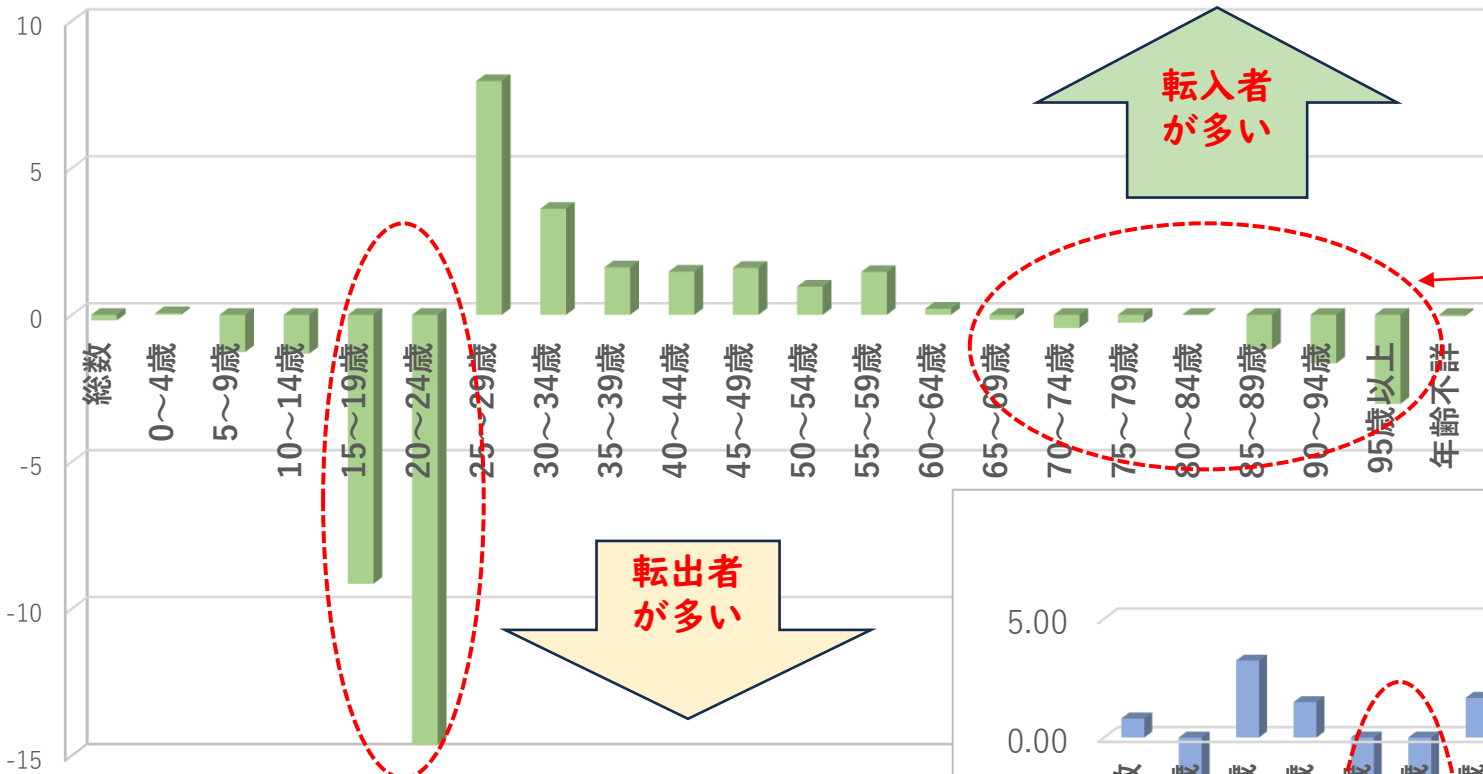
地区別人口推移(毎年3月末)



相去地区別人口推移(毎年3月末)



北上市



年齢階層別転入超過率表
[2020国勢調査より]

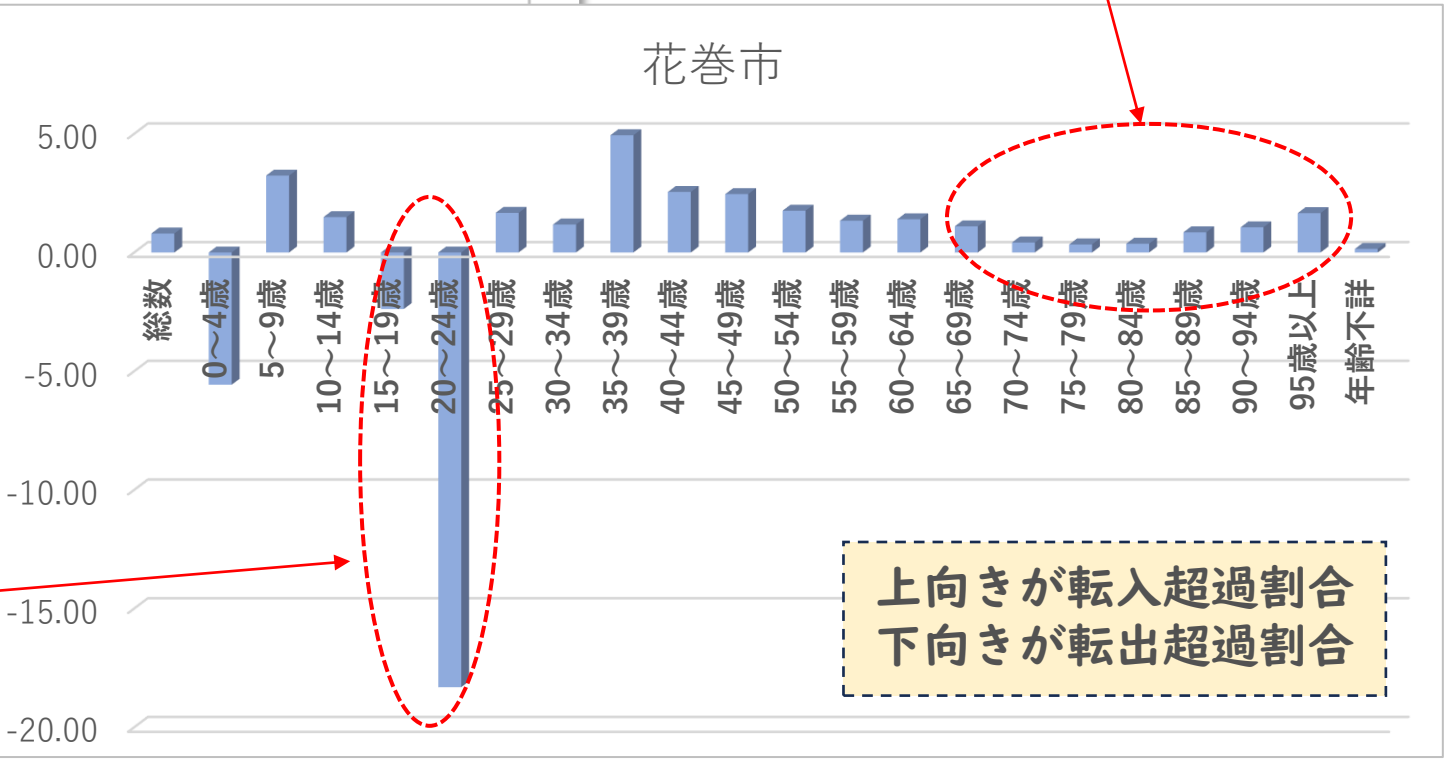
65歳以上の世代では
北上市は転出者が多いが
花巻市は転入者の方が多い

転出者が多い

転入者が多い

15~24歳世代では
北上市も花巻市も
転出者が多い

花巻市



上向きが転入超過割合
下向きが転出超過割合

令和6年度予算 [北上市・花巻市]

市税は北上市の方が77.3億円も多い
[主として企業の償却資産税]

ほぼ同じ人口規模でも
花巻市の総額が約86.5億円大きい

一般会計	北上市(A)	花巻市(B)	差(A-B)
総額	465億円	551.5億円	△86.5億円
市税	191.8億円	114.5億円	77.3億円
地方交付税	30億円	146億円	△116億円

大きな差は「地方交付税」
※単純な言い方をすると
市税が増えると地方交付税は減る

特に北上市は
無駄な支出を
減らさなければ

議会のチェック機能が
重要となる！
⇒議員の質の向上が必要